

## GLEITSCHLEIFTECHNIK TROMMELTROCKNER BAUREIHE DLT

### Anwendung

In der Regel müssen die bearbeiteten Werkstücke nach dem **Trowalisieren** getrocknet werden. **Trowal** Trommeltrockner der Baureihe **DLT** dienen dem schonenden, fleckenfreien Trocknen der Werkstücke mittels aufgeheiztem Trocknungsmedium, z. B. Maiskolbenschrot, gemahlene Walnusschalen oder Hartholzwürfel.

- Für größere Mengen an Schüttgut, bzw. flachen Massenteilen
- Besonders geeignet zur Trocknung stark schöpfender Teile

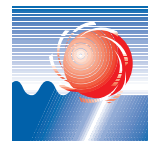
### Funktionsprinzip

Die Werkstücke werden im Durchlaufbetrieb kontinuierlich durch eine rotierende Siebtrommel transportiert.

Die Trocknung erfolgt durch aufgeheiztes Trocknungsmedium.



Entgraten



Kugelpolieren



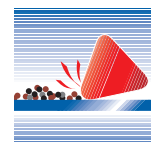
Kantenverrunden



Entfetten



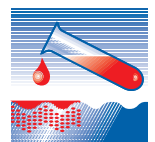
Oberflächen glätten



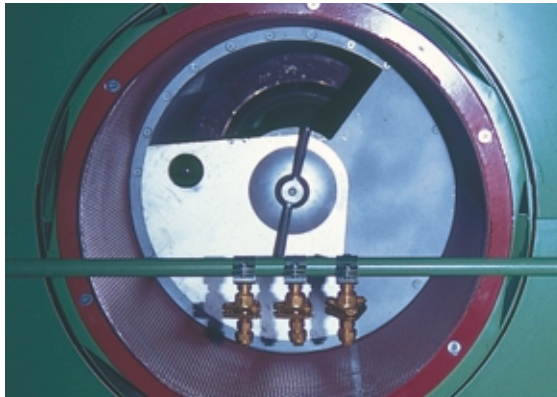
Oberflächen reinigen



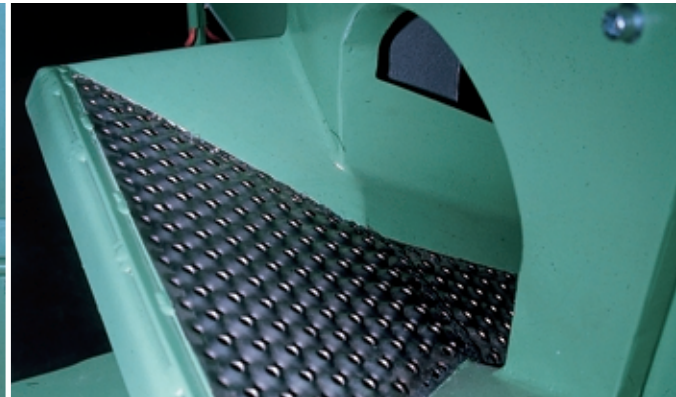
Oberflächen polieren



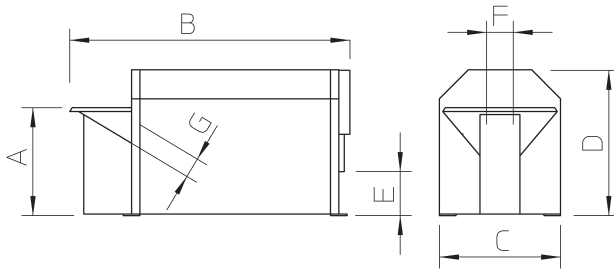
Beizen, Entzundern,  
Entrosten



Luftdusche  
am Trocknerauslauf



Eingabetrichter



	DLT 2	DLT 4	DLT 4-HL	DLT 14
Heizleistung (kW)	6	10	20	20
Antriebsleistung (kW)	0,15	0,25/0,37(0,75)	0,2/0,35	0,8/1,5
Durchsatzleistung (kg/h)	350	1000	1000	3000
Trommeldrehzahl (U/min)	4,5	3,5/7	3,5/7	2,5/5 und 5/8
Trommelkörper (mm)	580x1460	840x1700	800x1800	1220x2280
Siebkorb Ø x Länge (mm)	480x545	700x755	-	1060x930
Siebkorb-Lochung (mm)	6	6	-	6
Leergewicht (kg)	350	822	760	1900

Maße (in mm)	DLT 2	DLT 4	DLT 4-HL	DLT 14
A	750	970	970	1180
B	2020	2525	2650	3400
C	845	1090	1090	1510
D	940	1310	1310	1720
E	315	385	310	400
F	180	220	220	400
G	150	170	170	300

## Technische Merkmale

- Elektroheizung mit auswechselbaren Heizstäben.  
Stufenlos einstellbare Temperaturregelung
- Integrierte Siebtrommel zur Trennung von Werkstücken und Trocknungsmedium
- Automatische Rückführung des Trocknungsmediums in die Heizzone.
- Regelbare Durchlaufzeiten von 2 bis 4 Min.
- Durchlaufbetrieb erlaubt einfache Verkettung mit kontinuierlichen Bearbeitungsprozessen
- Kein Schallschutz erforderlich! Geräuschpegel ca. 76 - 81 dB(A)

## Sonderausstattung

- Siebkorbverlängerung zur vollständigen Granulatentleerung von stark schöpfenden Teilen
- Staubabsaugung
- Luftdusche zur Entfernung von Staubpartikeln und verschlepptem Trockengranulat von den Werkstücken
- Verstärkte Heizleistung

## Sonderausführung

- DLT-HL mit 1 oder 2 Heißluftgebläsen erlaubt die Trocknung von Werkstücken nur mit Heißluft ohne Trocknungsmedium

## Walther Trowal GmbH & Co. KG

Rheinische Str. 35 - 37 • D-42781 Haan  
 Tel.: +49(0)21 29-5 71-0  
 Fax: +49(0)21 29-5 71-2 25  
 E-Mail: info@walther-trowal.de  
 Internet: www.walther-trowal.de